

Gemeinschaftsschule Horb

Lerchenstraße 115

72160 Horb a. N.

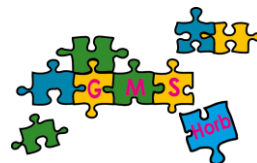
Telefon: 07451/ 41 75

Fax: 07451/ 51230

poststelle@gms-horb.schule.bwl.de



Wie sind auf dem Weg



Einwilligung in die Veröffentlichung personenbezogener Daten

(einschließlich Fotos und Videoaufzeichnungen)

Sehr geehrte Erziehungsberechtigte, liebe Schülerinnen und Schüler,

in geeigneten Fällen wollen wir Informationen über Ereignisse aus unserem Schulleben – auch personenbezogen – einer größeren Öffentlichkeit zugänglich machen. Wir beabsichtigen daher, insbesondere im Rahmen der pädagogischen Arbeit oder von Schulveranstaltungen entstehende Texte, Fotos und ggf. Videoaufzeichnungen zu veröffentlichen. Hierbei kommen etwa personenbezogene Informationen über Schulausflüge, Schülerfahrten, Schüleraustausche, (Sport-)Wettbewerbe, Schulfeste und Unterrichtsprojekte in Betracht.

Hierzu benötigen wir Ihre / eure Einwilligung.

Besten Dank und freundliche Grüße

gez. Götz PETER, Schulleiter



Name, Vorname, Geburtsdatum und Lerngruppe der Schülerin / des Schülers

Hiermit willige ich / willigen wir in die Veröffentlichung personenbezogener Daten der oben bezeichneten Person ein - bitte ankreuzen:

- Mitteilungsblatt der Stadt Horb
- Tagespresse
- Homepage der Schule unter www.gms-horb.de
- Videoaufzeichnungen zu Unterrichtszwecken

Die Einwilligung ist jederzeit schriftlich beim Schulleiter widerruflich. Bei Druckwerken ist die Einwilligung nicht mehr widerruflich, sobald der Druckauftrag erteilt ist.

Wird die Einwilligung nicht widerrufen, gilt sie zeitlich unbeschränkt, d.h. über das Schuljahr und auch über die Schulzugehörigkeit hinaus.

Die Einwilligung ist freiwillig. Aus der Nichterteilung oder dem Widerruf der Einwilligung entstehen keine Nachteile.

_____ [Ort, Datum]

_____ und _____
[Unterschrift des / der Erziehungsberechtigten] [ab dem 14. Geburtstag: Unterschrift der Schülerin / des Schülers]

Veröffentlichungen im Internet / Datenschutzrechtlicher Hinweis:

Bei einer Veröffentlichung im Internet können die personenbezogenen Daten (einschließlich Fotos) weltweit abgerufen und gespeichert werden. Die Daten können damit etwa auch über so genannte „Suchmaschinen“ aufgefunden werden. Dabei kann nicht ausgeschlossen werden, dass andere Personen oder Unternehmen die Daten mit weiteren im Internet verfügbaren personenbezogenen Daten verknüpfen und damit ein Persönlichkeitsprofil erstellen, die Daten verändern oder zu anderen Zwecken verwenden.